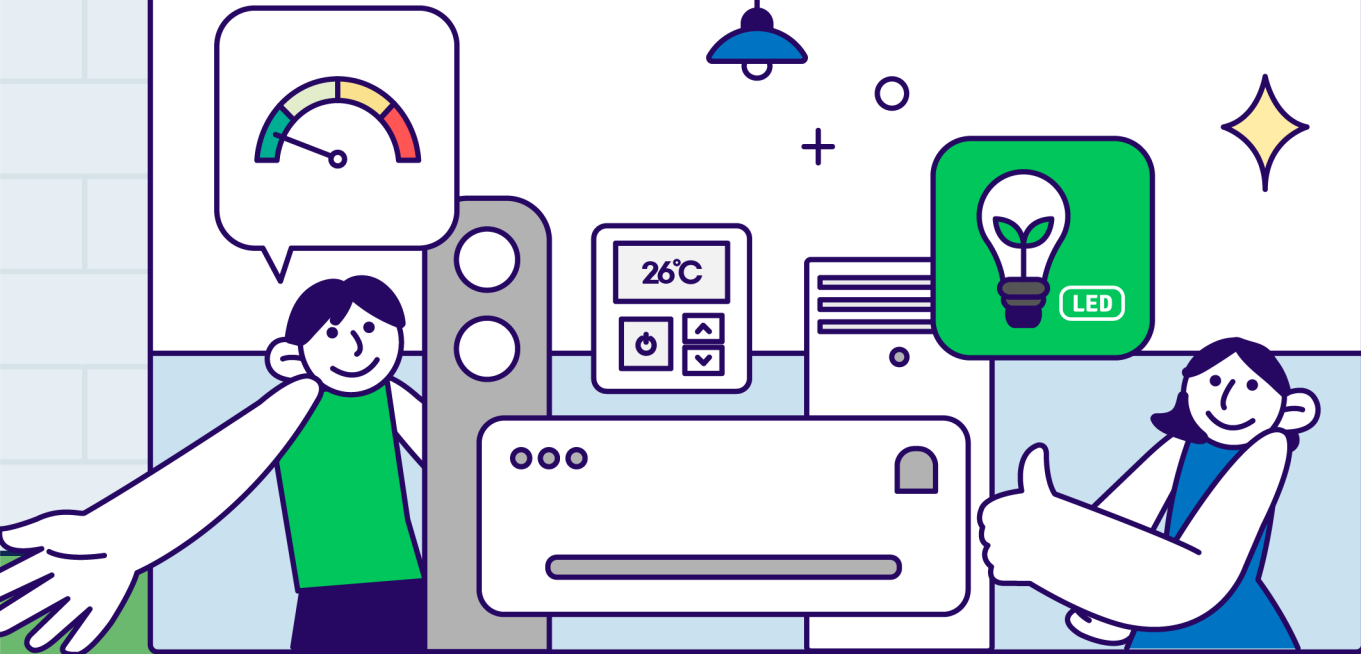


상업시설

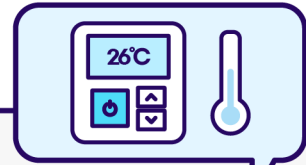
여름철 에너지 절약 실천요령

소상공인 여러분 필독해 주세요!



여름철 상업시설 냉방비 아끼는 실천요령!

01



에어컨 온도 1°C 높이고 실내 온도 26°C 유지하기

여름철 실내 적정온도는 26°C!

냉방 온도를 1°C 높이면 월 10,923원이 절약됩니다!



1시간 전

02

영업종료 1시간 전 냉방 끄기

영업종료 1시간 전 냉방을 미리 끄면

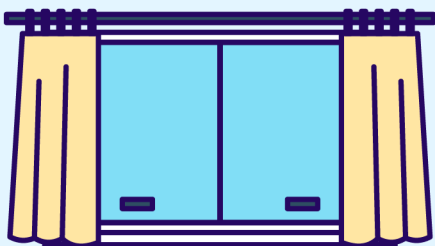
월 23,573원이 절약됩니다!

여름철 상업시설 냉방비 아끼는 실천요령!

03

문 닫고 냉방하기

문 열고 냉방할 때와 비교해
약 66%의 에너지 절감 효과가 있어요!
문을 닫고 냉방하면 월 27,214원이 절약됩니다!



올 여름 '온도주의'를 꼭 기억해 주세요!

온도주의란?

에너지 절약 넛지디자인* 프로젝트의 첫 번째 결과물로

* 디자인을 통해 사람들의 행동변화를 유도하는 것

‘온도를 주의(注意)하자’, ‘온도주의(主義)자가 된다’는 이중적 의미를 담고 있습니다.

온도주의. 거꾸로 온도계



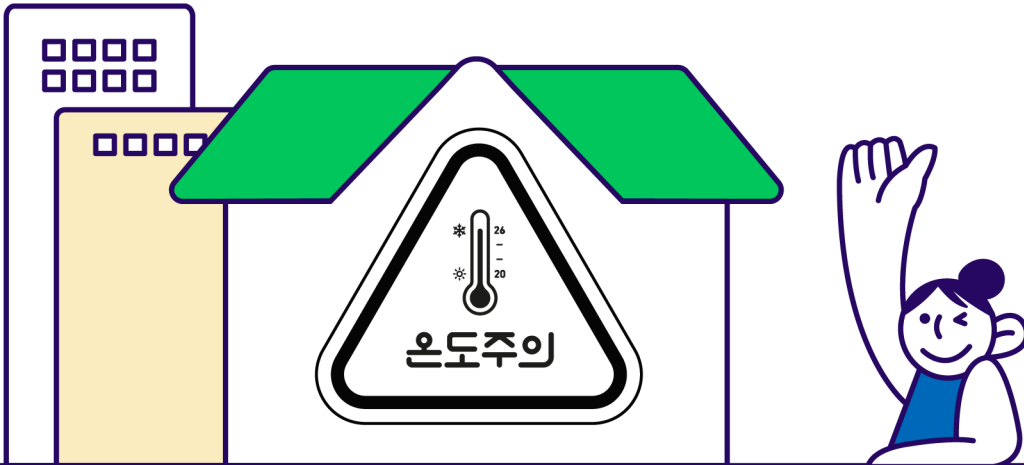
온도계 상·하단에 냉방 26도,
난방 20도만을 표기
여름/겨울철 이상적 실내온도 각인 유도!

여름에는 26도에 가깝게,
겨울에는 20도에 가깝게 올리고 내리기!





올 여름
상점·숙박시설·업무용 건물 등에
‘온도주의’ 포스터 및 ‘거꾸로 온도계’ 스티커를 부착하여
온도주의 캠페인 진행 예정!



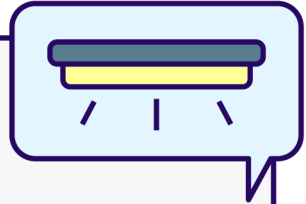
**지난해 대비 에너지와 전력소비량이
증가한 상업건물의 에너지절약을 위해
소상공인 여러분의
많은 관심과 동참을 부탁드립니다!**

그 외 상업시설 에너지 절약 실천요령

01

낮 시간 자연 채광 이용하기

해가 잘 드는 낮 시간에 조명을 켜지 않고
자연 채광을 이용하면 월 9,874원이 절약됩니다!



02

고효율 조명 이용하기

LED 등 고효율 조명은 일반 형광등에 비해 에너지 절감
효과가 뛰어나며 월 75,842원이 절약됩니다!

03

영업시간 외 조명 소등하기

영업시간 외 간판, 진열장 등의 조명을 소등하면
월 80,346원이 절약됩니다!

그 외 상업시설 에너지 절약 실천요령

04

개방형 냉장고 문 닫아 사용하기

개방형 냉장고는 냉기가 끊임없이 손실돼
에너지 낭비가 심해요! 개방형 냉장고에 문을 닫아
사용하면 월 161,618원이 절약됩니다!



05

승강기 격층 운행하기

승강기를 홀수층과 짝수층 격층으로 운행하면
운행횟수가 줄어들어 약 20%의 에너지
절감 효과가 있어요! 월 32,891원이 절약됩니다!



**상업시설 여름철 에너지절약
실천요령 준수하여 전기요금 절약하고,
온도주의 캠페인에 동참하여**

**작지만 커다란 행동변화의 시작
함께해 주세요!**

